

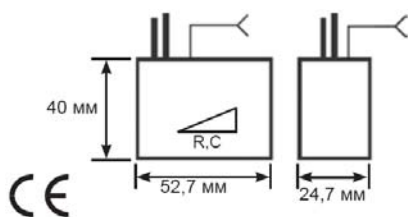
# Инструкция по эксплуатации на Lighting Dimmer RTS



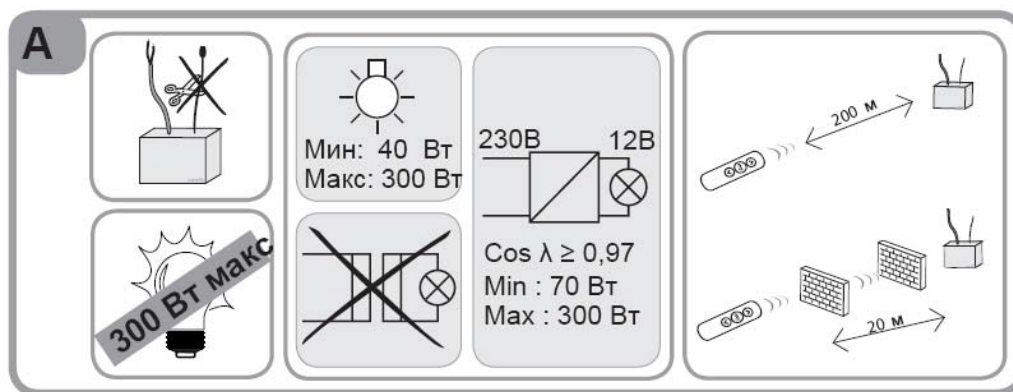
Для того, чтобы оптимально использовать преимущества радиодиммера для осветительных приборов **Lighting Dimmer RTS**, внимательно прочтите настоящую инструкцию!

**Lighting Dimmer RTS** – это радиоприёмник для беспроводного управления галогеновыми электролампами и электролампами накаливания мощностью до 300 Вт и напряжением электропитания 230 В с возможностью плавной регулировкой яркости (диммерения) при помощи радиопередатчиков RTS. В память радиоприёмника возможно записать до 12 радиопередатчиков RTS для индивидуального, группового или центрального управления. Управляющие команды передаются радиосигналами на расстояние до 200 метров на открытой местности и до 20 метров в зданиях.

## 1. Технические данные



Артикулярный номер:	9 013 588
Максимальная мощность:	300 Вт 220-240В~ 50/60 Гц
Минимальная мощность:	40 Вт 220-240В~ 50/60 Гц
Максимальное кол-во радиопередатчиков:	12
Класс пылевлагозащиты:	IP54
Класс защиты:	II
Температура эксплуатации:	от - 20°C до + 50°C



## 2. Установка



Установка, проверка и подключение к сети 230 Вольт может осуществляться только электриками с соответствующим допуском! Все подключения осуществляйте только при отключенном напряжении! Примите все меры безопасности против случайного включения электросети во время монтажных работ! Работоспособность гарантируется при выполненном по всем правилам монтаже и достаточном напряжении электросети в диапазоне: 207-265В! Не укорачивайте антенну радиодиммера **Lighting Dimmer RTS**.

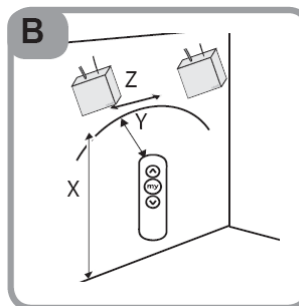
## 2.1. Рекомендации для лучшего приема радиосигнала

ВНИМАНИЕ: Переносное радиооборудование (например, радионаушники), работающее на частоте 433 МГц, может создавать помехи для нормальной работы **Lighting Dimmer RTS**.

Мин. расстояние X от пола: 1500 мм.

Мин. расстояние Y до радиопередатчика: 300 мм.

Мин. расстояние Z между двумя радиоприемниками: 300 мм.



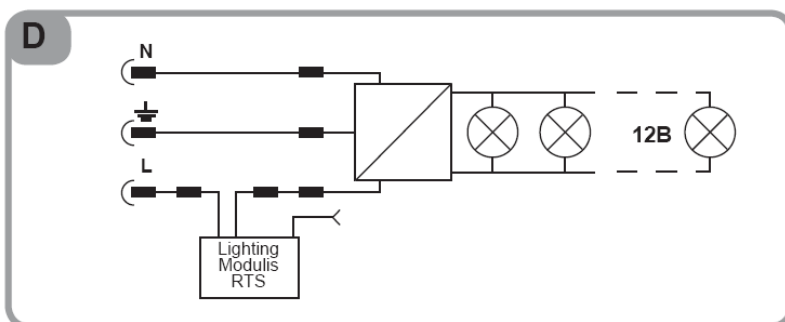
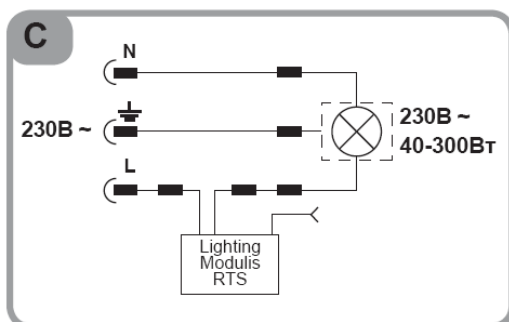
Избегайте контакта с металлом и электрокабелями.

Не устанавливайте изделие вблизи нагревательных электроприборов.

Если это возможно, установите антенну с внешней стороны.

## 2.2. Подключение

Подключение к сети электропитания осуществляется согласно схемам, приведенным ниже. При подключении **Lighting Dimmer RTS** к сети электропитания подключённая к нему лампа освещения включится на 5 сек (заводская установка).



## 3. Программирование и управление

Обращаем Ваше внимание на то, что программирование **Lighting Dimmer RTS** следует производить поочерёдно, т. е. в момент программирования электропитание должно быть подключено только к программируемому радиоприёмнику.

### 3.1. Программирование первого радиопередатчика

Подключите электропитание к **Lighting Dimmer RTS**.

В случае использования многоканальных радиопередатчиков RTS предварительно выберите канал.

Нажмите одновременно на клавиши «ВВЕРХ/ВНИЗ» на радиопередатчике RTS.

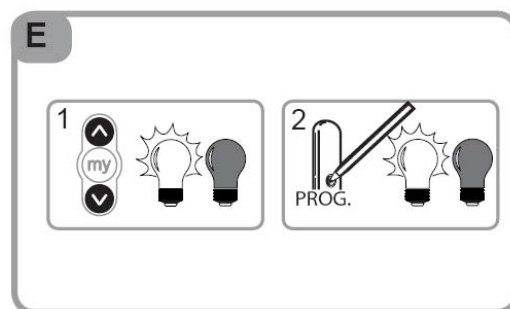
Подключённая лампа освещения включается на 2 секунды.

**Lighting Dimmer RTS** находится в режиме программирования в течение 2-х минут.

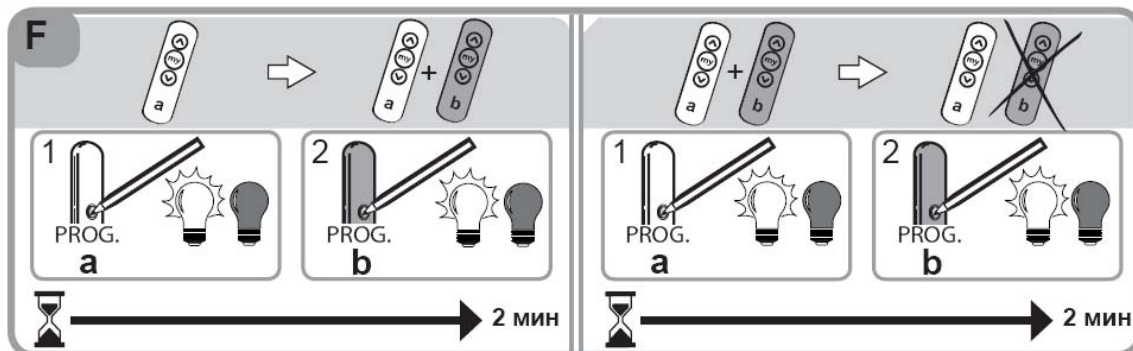
Для завершения программирования нажмите и удерживайте в течение 1 секунды клавишу «PROG» на корпусе (или с тыльной стороны радиопередатчика).

Подключённая лампа освещения повторно включается примерно на 2 секунды.

Радиопередатчик RTS запрограммирован. Программирование завершено.



## 3.2. Программирование дополнительных радиопередатчиков RTS (или удаление ранее запрограммированных).



На один **Lighting Dimmer RTS** можно запрограммировать максимально 12 радиопередатчиков RTS.

Для программирования новых радиопередатчиков или удаления ранее запрограммированных необходим ранее запрограммированный радиопередатчик RTS.

Нажмите и удерживайте клавишу «PROG» на ранее запрограммированном радиопередатчике примерно 1 секунду.

Подключённая лампа освещения включается примерно на 2 секунды.

**Lighting Dimmer RTS** находится в режиме программирования в течение 2-х минут.

На новом радиопередатчике для записи (или на ранее запрограммированном для удаления) нажмите на клавишу «PROG» на корпусе (или с тыльной стороны радиопередатчика).

Подключённая лампа освещения повторно включается примерно на 2 секунды.

Радиопередатчик RTS запрограммирован либо удален из памяти радиоприёмника.

## 3.3. Перевод радиоприёмника к заводским настройкам.



**ВНИМАНИЕ:** Если несколько двигателей со встроенным радиоприёмником и **Lighting Dimmer RTS** подключены на один предохранитель, эти моторы необходимо отключить от электропитания. В противном случае настройки приводов будут также аннулированы. Перед очисткой памяти **Lighting Dimmer RTS** должен быть подключен к сети электропитания не менее чем на 75 секунд.

- отключите **Lighting Dimmer RTS** от электросети на 2 секунды;
- включите на него электропитание примерно на 10 секунд;
- выключите электропитание на 2 секунды;
- включите электропитание снова.

Подключённая лампа освещения включается и выключается с интервалом в 5 секунд в течение 2-х минут.

Нажмите и держите нажатой клавишу «PROG» программирования одного из радиопередатчиков, не отпуская, более 7 секунд.

Лампа освещения включится дважды на 2 секунды с интервалом в 5 секунд.

**Lighting Dimmer RTS** переведен в исходное заводское состояние.

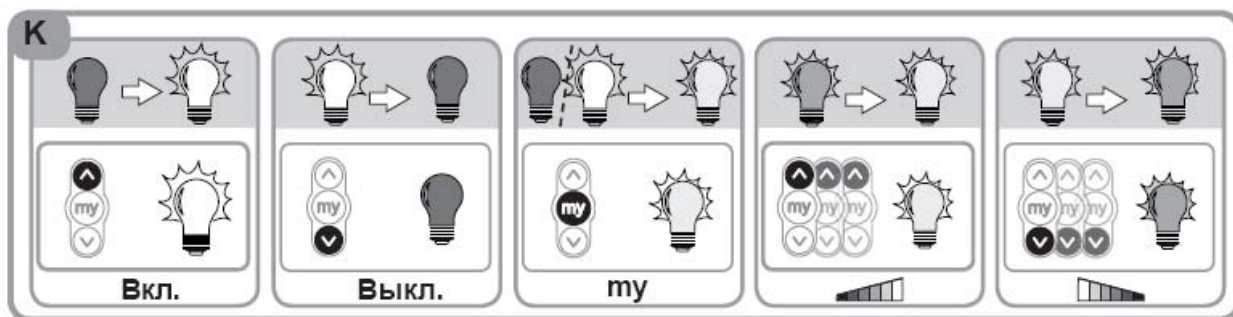
### **3.4. Программирование предпочтительной яркости освещения при помощи клавиши «Му».**

Предпочтительная яркость освещения может быть настроена при помощи клавиши «Му». Заводская установка – 50% от максимальной яркости.

- установите желаемую яркость, используя клавиши «ВВЕРХ» / «ВНИЗ» на радиопередатчике,
- нажмите клавишу «Му» и удерживайте её нажатой более 5 секунд. Подключённая электролампа выключится, затем включится с максимальной яркостью, затем снова выключится и включится с запрограммированной яркостью.

Предпочтительная яркость освещения запрограммирована.

### **4. Эргономика клавиш управления.**



Включение подключённого освещения: нажмите клавишу «ВВЕРХ» примерно на 1 секунду.

Выключение подключённого освещения: нажмите клавишу «ВНИЗ» примерно на 1 секунду.

Включение ранее запрограммированной предпочтительной яркости «Му»: нажмите клавишу «Му» примерно на 1 секунду.

Увеличение яркости освещения: нажмите и удерживайте нажатой клавишу «ВВЕРХ» более, чем на 1 секунду.

Уменьшение яркости освещения: нажмите и удерживайте нажатой клавишу «ВНИЗ» более, чем на 1 секунду.

### **5. Устранение неисправностей.**

**Подключенная лампа не включается:**

1. Проверьте пригодность и исправность используемых электроламп.
2. Проверьте наличие электропитания и годность батарей в радиопередатчике RTS.
3. Проверьте корректность программирования радиопередатчика в память **Lighting Dimmer RTS**.
4. Проверьте отсутствие радиопомех.
5. Полностью очистите память радиоприёмника и начните программирование сначала.

**Lighting Dimmer RTS выключается и не включается.**

Включена защита по температуре.

1. Поменяйте местоположение радиоприёмника.
2. Проверьте подключённую электролампу. Мощность электролампы должна быть не менее 40 Вт, трансформатор должен быть совместим с фазовым диммерением.

## 5. Применение и совместимость.

### Устройства

Совместимо с Lighting Dimmer RTS



**R**

Омическая нагрузка



**C**

Емкостная нагрузка

Несовместимо с Lighting Dimmer RTS



**L**

Индуктивная нагрузка



**M**

Электродвигатели